

UCHWAŁA NR 5 /20

Rady Społecznej przy Specjalistycznym Psychiatrycznym
Zespole Opieki Zdrowotnej im. prof. Antoniego Kępińskiego w Jarosławiu
z dnia 19 czerwca 2020 roku
w sprawie zaopiniowania zmian w Statucie
Specjalistycznego Psychiatrycznego Zespołu Opieki Zdrowotnej
im. prof. A. Kępińskiego w Jarosławiu

Na podstawie art. 48 ust. 2, pkt.1, lit. „ b” ustawy z dnia 15 kwietnia 2011 roku o działalności leczniczej /Dz.U. z 2020,poz.295 t.j. ze zm./ - Rada Społeczna przy Specjalistycznym Psychiatrycznym Zespole Opieki Zdrowotnej im. prof. Antoniego Kępińskiego w Jarosławiu uchwała, co następuje:

§ 1

Opiniuje się pozytywnie zmiany w Statucie Specjalistycznego Psychiatrycznego Zespołu Opieki Zdrowotnej im. prof. Antoniego Kępińskiego w Jarosławiu.

§ 2

Załączniki Nr 1 i Nr 3 do Statutu otrzymują nowe brzmienie jak w załączniku do uchwały.

§ 3

Uchwała podlega przekazaniu Zarządowi Województwa Podkarpackiego w Rzeszowie.

§ 4

Uchwała wchodzi w życie z dniem podjęcia.

Przewodniczący Rady Społecznej
przy Specjalistycznym Psychiatrycznym
Zespole Opieki Zdrowotnej
im. Prof. Antoniego Kępińskiego w Jarosławiu

z up.

Damian Brud

Anne Fudolo - Polak

I. Zakład Szpital:

1. Szpital:

- 1) Izba Przyjęć,
- 2) Oddział Psychiatryczny I,
- 3) Oddział Psychiatryczny III,
- 4) Pododdział Psychiatrii Ogólnej,
- 5) Oddział Psychogeriatryczny,
- 6) Oddział Psychiatrii Sądowej o Podstawowym Zabezpieczeniu,
- 7) Pododdział Psychiatrii Sądowej o Podstawowym Zabezpieczeniu I,
- 8) Pododdział Psychiatrii Sądowej o Podstawowym Zabezpieczeniu III,
- 9) Oddział Psychiatrii Sądowej o Wzmocnionym Zabezpieczeniu,
- 10) Pracownia Rehabilitacji Psychiatrycznej,
- 11) Laboratorium Analityczne,
- 12) Apteka Szpitalna/Dział Farmacji,
- 13) Pracownia RTG,
- 14) Pracownia Elektrowstrząsów,
- 15) Specjalista ds. Epidemiologii.

2. Centrum Zdrowia Psychicznego – część szpitalna

- 1) Oddział Psychiatryczny II.

3. Ośrodek Leczenia Uzależnień:

- 1) Oddział Terapii Uzależnienia od Alkoholu,
- 2) Poradnia Leczenia Uzależnień.

II Zakład Ambulatorium:

1. Wojewódzka Przychodnia Zdrowia Psychicznego

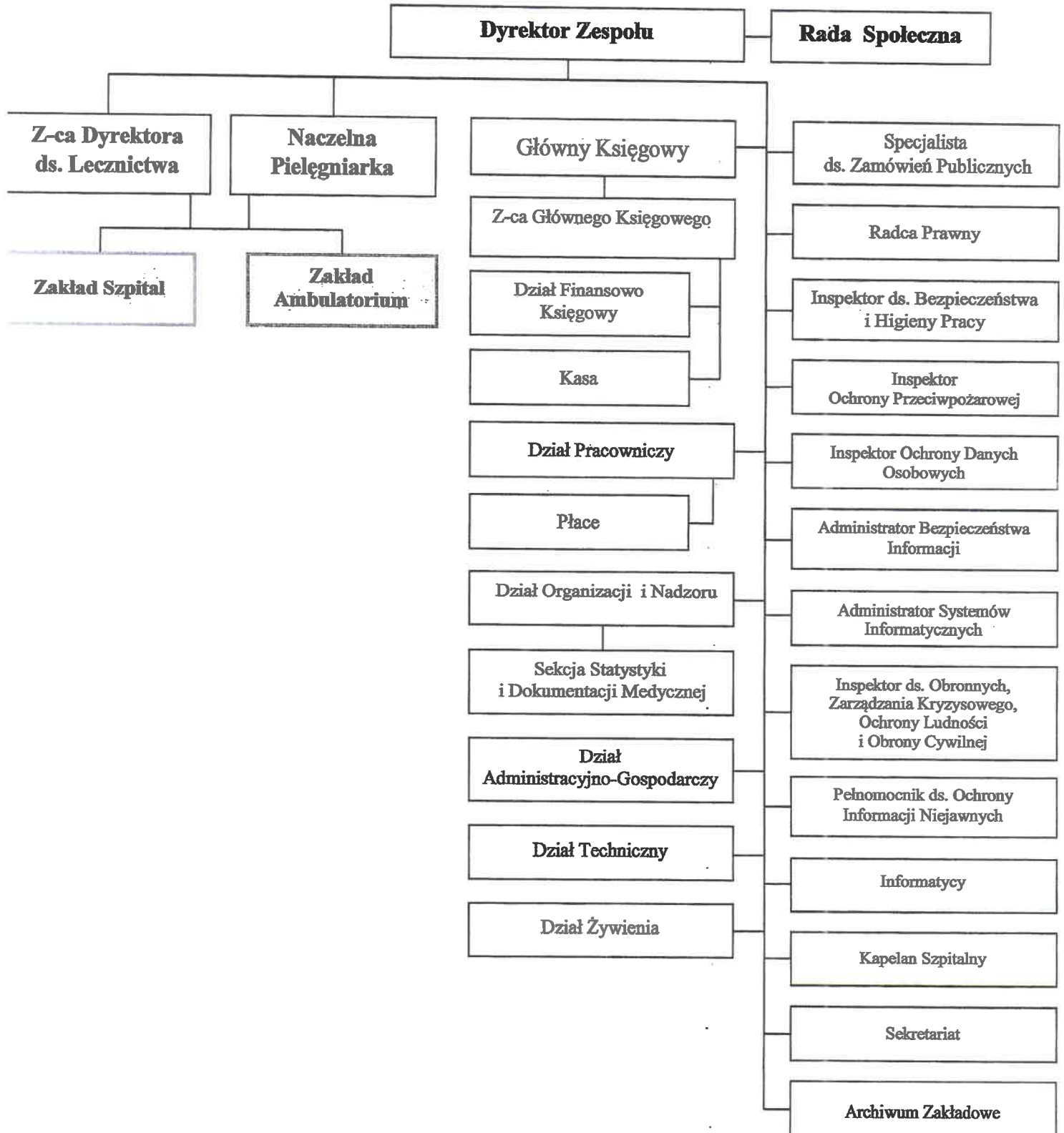
- 1) Poradnia Neurologiczna,
- 2) Dział Rehabilitacji Schorzeń Neurologicznych i Narządu Ruchu,
- 3) Pracownie Diagnostyczne: EEG, EKG,
- 4) Gabinet Zabiegowo – Diagnostyczny.

2. Centrum Zdrowia Psychicznego – część ambulatoryjna

- 1) Oddział Dzienny Psychiatryczny,
- 2) Poradnia Zdrowia Psychicznego,
 - a) Poradnia Psychologiczna,
 - b) Poradnia Psychoterapii,
- 3) Zespół Leczenia Środowiskowego/domowego.

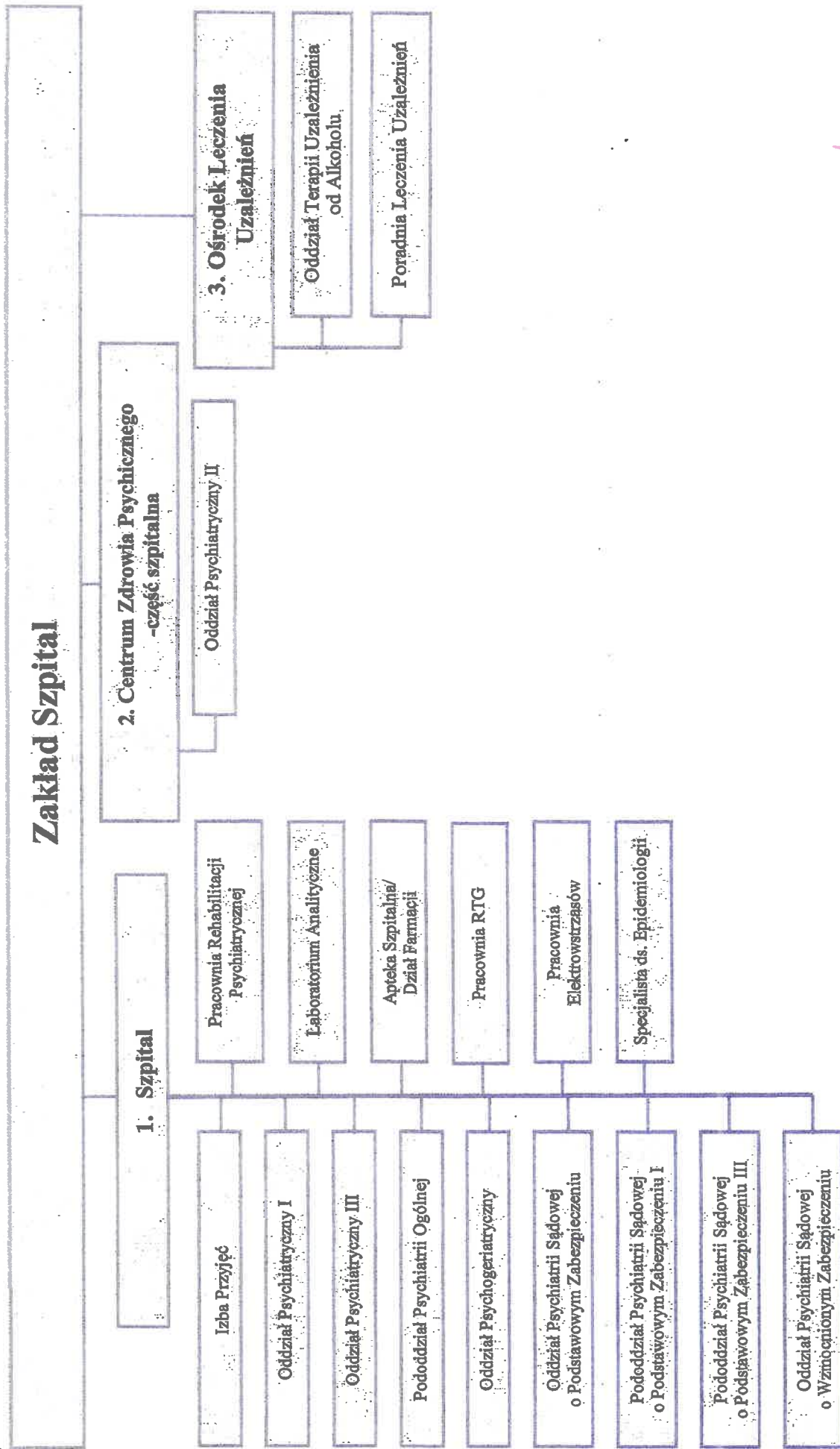
p.o. DYREKTOR
Specjalistycznego Psychiatrycznego
Zespołu Opieki Zdrowotnej
im. prof. A. Kępińskiego w Jarosławiu
mgr Józef Długoń

JEDNOSTKI DZIAŁALNOŚCI POZAMEDYCZNEJ ORAZ INNE STANOWISKA PRACY



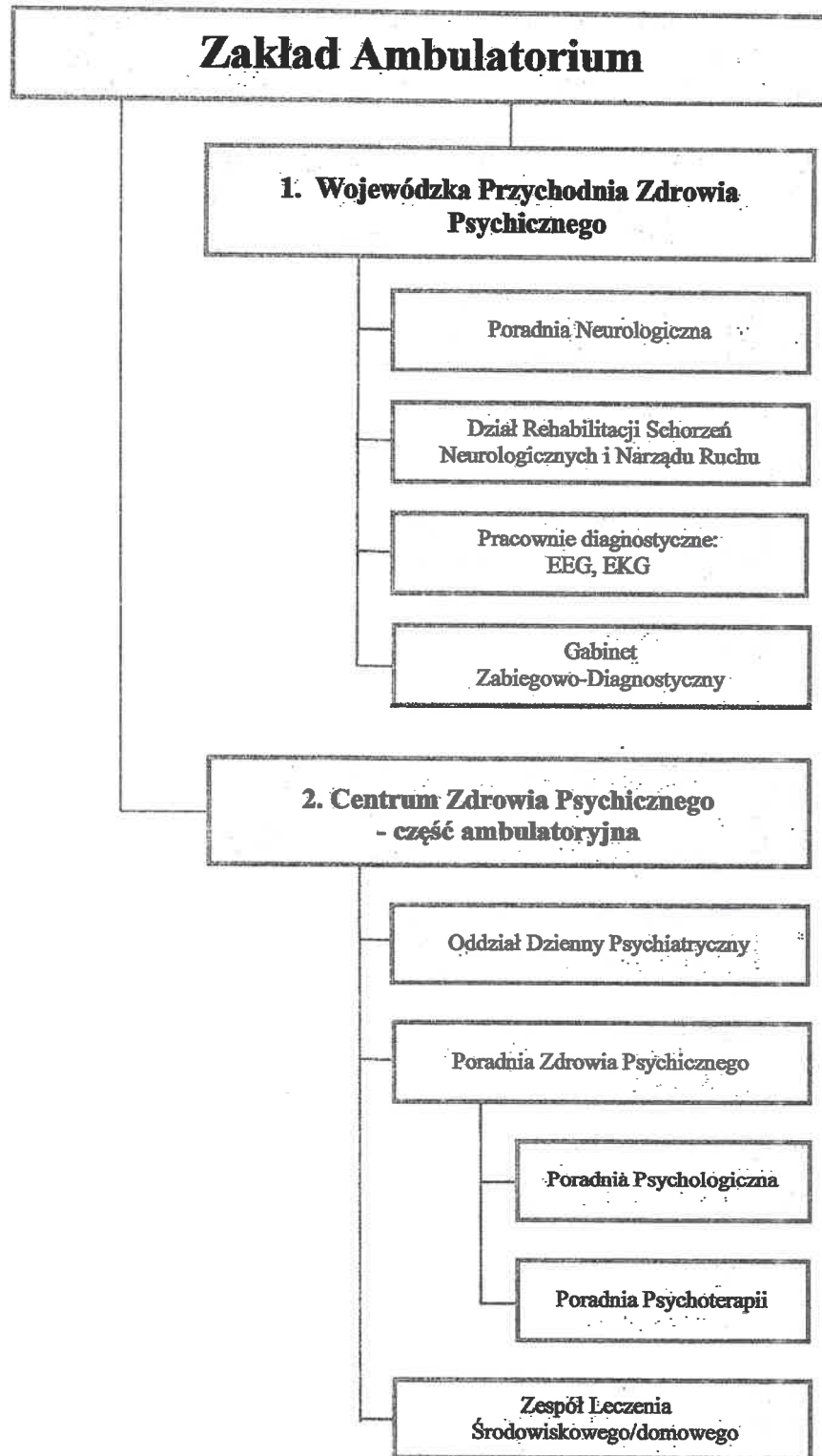
p.o. DYREKTOR
 Specjalistycznego Psychiatrycznego
 Zespołu Opieki Zdrowotnej
 im. prof. A. Kępińskiego w Jarosławiu
 mgr Józef Długoń

I.



p.o. DYREKTOR
Specjalistycznego Psychiatrycznego
Zespołu Opieki Zdrowotnej
im. prof. A. Kepińskiego w Jarosławiu
mgr Józef Długon

II.



p.o. DYREKTOR
Specjalistycznego Psychiatrycznego
Zespołu Opieki Zdrowotnej
im. prof. A. Kępińskiego w Jarosławiu
mgr Józef Długoń