

Rada Społeczna
Wojewódzkiego Szpitala
Podkarpackiego im. Jana
Pawła II
w Krośnie

Uchwała Nr 6/20
Rady Społecznej Wojewódzkiego Szpitala Podkarpackiego
im. Jana Pawła II w Krośnie
z dnia 23 czerwca 2020 roku

w sprawie wyrażenia opinii w sprawie zmiany w Statucie Wojewódzkiego Szpitala Podkarpackiego im. Jana Pawła II w Krośnie

Na podstawie art. 48 ust. 2 pkt 1 lit. b ustawy z dnia 15 kwietnia 2011 roku o działalności leczniczej (tekst jedn.: Dz. U. z 2018 r. poz. 2190 z późn. zm.) uchwała się, co następuje:

§1

Rada Społeczna Wojewódzkiego Szpitala Podkarpackiego im. Jana Pawła II w Krośnie postanawia pozytywnie zaopiniować zmiany w Statucie Wojewódzkiego Szpitala Podkarpackiego im. Jana Pawła II w Krośnie, polegające na:

1. dodaniu nowych komórek organizacyjnych, tj.:

„Izba Przyjęć Planowych”

„Pracownia Fizjoterapii”

2. wykreśleniu komórki organizacyjnej:

„Szkoła Rodzenia”

§2

Uchwała wchodzi w życie z dniem podjęcia.

Przewodniczący
Rady Społecznej przy
Wojewódzkim Szpitalu Podkarpackim
im. Jana Pawła II w Krośnie

Damian Brud

JEDNOSTKI I KOMÓRKI DZIAŁALNOŚCI MEDYCZNEJ

I. Szpital

1. **Oddziały Szpitalne**, w skład której wchodzi następujące komórki organizacyjne:

- 1) Szpitalny Oddział Ratunkowy z Izbą Przyjęć Planowych,
 - a) Izba Przyjęć Planowych
- 2) Oddział Anestezjologii i Intensywnej Terapii,
- 3) Oddział Chirurgii Ogólnej, Onkologicznej i Naczyniowej,
- 4) Oddział Chorób Wewnętrznych i Metabolicznych,
- 5) Oddział Dermatologiczny,
- 6) Oddział Dziecięcy,
- 7) Oddział Gastroenterologii
- 8) Oddział Ginekologiczno-Położniczy,
- 9) Oddział Kardiologiczny z Ośrodkiem Implantacji Stymulatorów Serca,
 - a) Pracownia Elektrofizjologii,
- 10) Oddział Neurologiczny z Pododdziałem Udarów Mózgowych,
- 11) Oddział Noworodkowy z Pododdziałem Intensywnej Terapii Noworodków,
- 12) Oddział Medycyny Paliatywnej,
- 13) Oddział Otorynolaryngologii i Otorynolaryngologii Dziecięcej,
- 14) Oddział Pulmonologiczny,
- 15) Oddział Rehabilitacyjny z Pododdziałem Rehabilitacji Neurologicznej,
- 16) Oddział Reumatologiczny,
- 17) Oddział Terapii Uzależnienia od Alkoholu,
- 18) Oddział Urazowo-Ortopedyczny,
- 19) Oddział Urologii i Urologii Onkologicznej,
- 20) Dzienny Oddział Psychiatryczny,
- 21) Podkarpacki Ośrodek Okulistyczny,
 - a) Oddział Okulistyki i Okulistyki Dziecięcej,
- 22) Apteka,
- 23) Blok Operacyjny.

2. **Serologia**, z komórką organizacyjną Pracownia Serologii Transfuzjologicznej – Bank Krwi.

3. **Zakład Diagnostyki Laboratoryjnej i Mikrobiologii**, w skład której wchodzi następujące komórki organizacyjne:

- 1) Pracownia Hematologii i Koagulologii,
- 2) Pracownia Chemii Klinicznej,
- 3) Pracownia Immunologii,
- 4) Pracownia Analityki Ogólnej,
- 5) Pracownia Mikrobiologii,
- 6) Pracowni Prątka Gruźlicy.

4. Zakład Diagnostyki Obrazowej, w skład której wchodzi następujące komórki organizacyjne:

- 1) Pracownia Mammografii,
- 2) Pracownia Rentgenodiagnostyki,
- 3) Pracownia Tomografii Komputerowej,
- 4) Pracownia USG,
- 5) Pracownia Biopsji.

5. Zespół Transportu Medycznego

II. Zakład Opiekuńczo-Lecznicy

III. Zakład Rehabilitacji Leczniczej

1. Pracownia Fizjoterapii

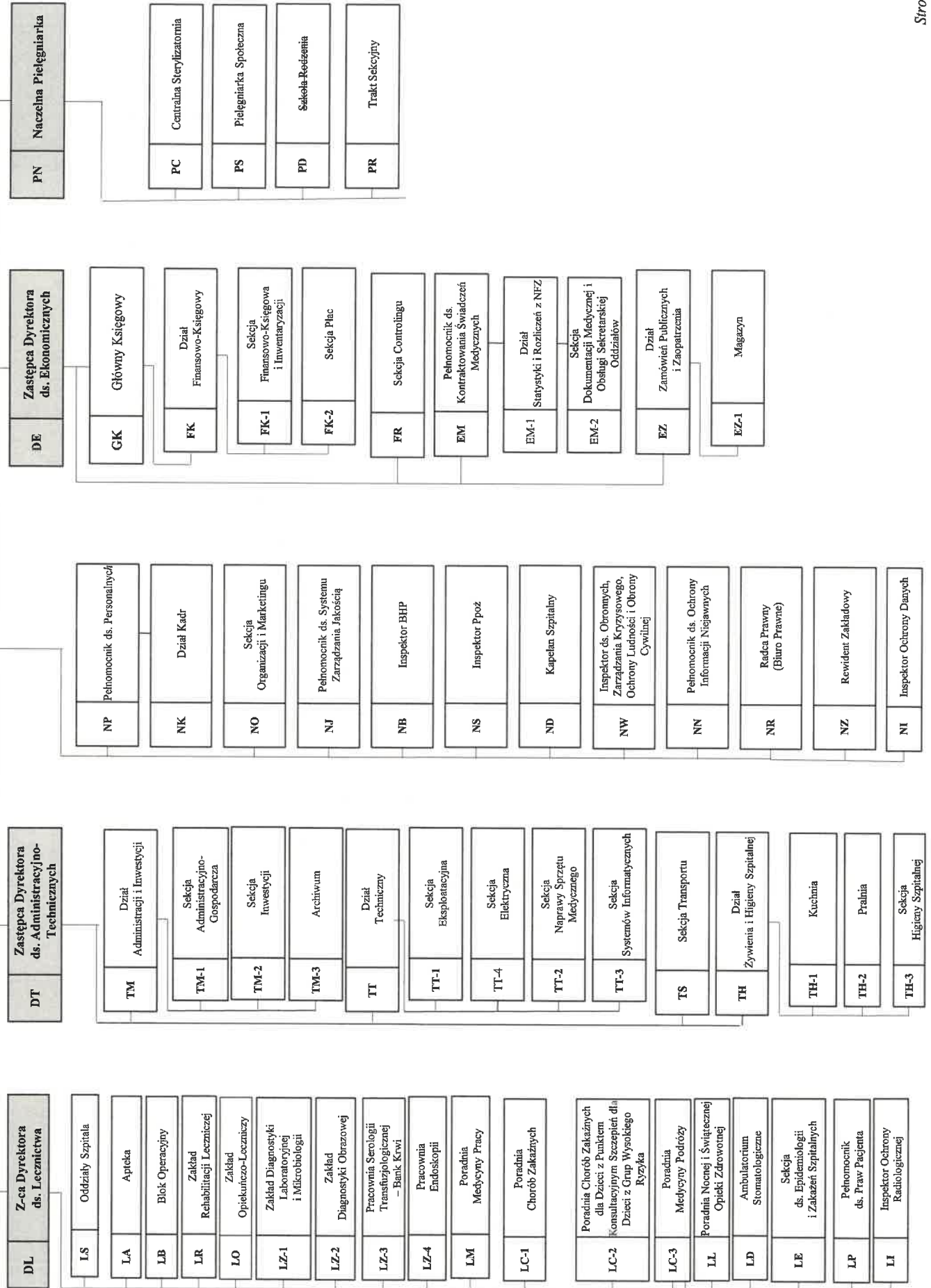
IV. Ambulatoria

1. Poradnie z następującymi komórkami organizacyjnymi:

- 1) Ambulatorium Stomatologiczne,
- 2) Centrum Diagnostyki, Leczenia i Rehabilitacji Zaburzeń Słuchu, Głosu i Mowy,
 - a) Poradnia Audiologiczno-Foniatryczna,
 - b) Poradnia Logopedyczna,
 - c) Ośrodek Dzielnej Rehabilitacji Słuchu i Mowy,
- 3) Poradnia Alergologiczna,
- 4) Poradnia Alergologiczna dla Dzieci,
- 5) Poradnia Chirurgiczna,
- 6) Poradnia Chirurgii Onkologicznej,
- 7) Poradnia Chorób Zakaźnych,
- 8) Poradnia Chorób Zakaźnych dla Dzieci z Punktem Konsultacyjnym Szczepień dla Dzieci z Grup Wysokiego Ryzyka,
- 9) Poradnia Dermatologiczna,
- 10) Poradnia Diabetologiczna,
- 11) Poradnia Endokrynologiczna,
- 12) Poradnia Gastroenterologiczna,
- 13) Poradnia Ginekologiczno-Położnicza,
- 14) Poradnia Hematologiczna,
- 15) Poradnia Kardiologiczna,
- 16) Poradnia Leczenia Bólu,
- 17) Poradnia Leczenia Jaskry,
- 18) Poradnia Leczenia Schorzeń Siatkówki,
- 19) Poradnia Laserowa i Leczenia Powikłań Cukrzycy
- 20) Poradnia Nocnej i Świątecznej Opieki Zdrowotnej,
- 21) Poradnia Medycyny Pracy,
- 22) Poradnia Medycyny Podróży,
- 23) Poradnia Neurologiczna,

- 24) Poradnia Odwykowa,
 - 25) Poradnia Okulistyczna,
 - 26) Poradnia Otorinolaryngologiczna,
 - 27) Poradnia Otorinolaryngologiczna dla Dzieci,
 - 28) Poradnia Patologii Noworodka,
 - 29) Poradnia Preluksacyjna,
 - 30) Poradnia Gruźlicy i Chorób Płuc,
 - 31) Poradnia Psychologiczna,
 - 32) Poradnia Rehabilitacyjna,
 - 33) Poradnia Reumatologiczna,
 - 34) Poradnia Reumatologiczna dla Dzieci,
 - 35) Poradnia Urazowo-Ortopedyczna,
 - 36) Poradnia Urologiczna,
 - 37) Poradnia Wad Postawy,
 - 38) Poradnia Zdrowia Psychicznego,
 - 39) Zespół Domowego Leczenia Tlenem.
2. Pracownie z następującymi komórkami organizacyjnymi:
- 1) Pracownia Angiografii Fluoresceinowej i Terapii Fotodynamicznej,
 - 2) Pracownia EEG,
 - 3) Pracownia EKG i Badań Holtera,
 - 4) Pracownia EMG,
 - 5) Pracownia Obiektywnych Badań Słuchu i Mowy,
 - 6) Pracownia Endoskopii,
 - 7) Pracownia ENG,
 - 8) Pracownia Prób Wysiłkowych,
 - 9) Pracownia USG Serca,
 - ~~10) Szkoła Rodzenia,~~
 - 11) Pracownia Kontroli Stymulatorów i Kardiowerterów,
 - 12) Pracownia Badań Czynnościowych Przewodu Pokarmowego,
 - 13) Pracownia Zaburzeń Oddychania.
3. Ratownictwo medyczne z komórką organizacyjną Zespół Wyjazdowy „N”.

Dyrektor
Rada Społeczna



Szpital

LB	Blok Operacyjny	LS-03	Oddział Chirurgii Ogólnej, Onkologicznej i Naczyniowej
LS-01	Szpitalny Oddział Ratunkowy z Izłą Przyjęć Planowych	LS-11	Oddział Noworodkowy z Pododdziałem Intensywnej Terapii Noworodków
LS-0100	Izba Przyjęć Planowych	LS-14	Oddział Otorinolaryngologii i Otorinolaryngologii Dziecięcej
LS-04	Oddział Chorób Wewnętrznych i Metabolicznych	LS-05	Oddział Dermatologiczny
LS-02	Oddział Anestezjologii i Intensywnej Terapii	LS-15	Oddział Pulmonologiczny
LS-06	Oddział Dziecięcy	LS-17	Oddział Reumatologiczny
LS-13	Oddział Medycyny Paliatywnej	LS-19	Oddział Urazowo-Ortopedyczny
LS-07	Oddział Gastroenterologii	LS-1-2	Podkarpacki Ośrodek Okulistyczny
LS-10	Oddział Neurologiczny z Pododdziałem Udarów Mózgowych	LS-12	Oddział Okulistyki i Okulistyki Dziecięcej
LA	Apteka	LS-09	Oddział Kardiologiczny z Ośrodkiem Implantacji Stymulatorów Serca
LZ-3 Pracownia Szpitalna i Transfuzjologiczna - Izba Badań		LS-094	Pracownia Elektrofizjologii
LZ-1 Zakład Diagnostyki Laboratoryjnej i Mikrobiologii		LS-08	Oddział Ginekologiczno-Położniczy
LZ-10 Pracownia Hematologii i Krwiotwórczości		LZ-2 Zakład Diagnostyki Obrazowej	
LZ-11 Pracownia Chemii Klinicznej		LZ-20 Pracownia Mammografii	
LZ-12 Pracownia Immunologii		LZ-21 Pracownia Rentgenodiagnostyki	
LZ-13 Pracownia Analityki Oporności		LZ-22 Pracownia Tomografii Komputerowej	
LZ-14 Pracownia Mikrobiologii		LZ-23 Pracownia USG	
LZ-15 Pracownia Papier-Grafiiki		LZ-24 Pracownia Biopsji	

Ambulatoria

LS-030	Poradnia Chirurgiczna	LS-040	Poradnia Diabetologiczna
LS-031	Poradnia Chirurgii Onkologicznej	LS-041	Poradnia Endokrynologiczna
LS-110	Poradnia Patologii Noworodka	LS-042	Poradnia Hematologiczna
LS-111 Zespół Wydziałowy S		LS-050	Poradnia Dermatologiczna
LS-05	Zespół Wydziałowy S	LS-060	Poradnia Alergologiczna dla Dzieci
LS-020	Poradnia Leczenia Ból	LS-150	Poradnia Alergologiczna
LS-170	Poradnia Reumatologiczna	LS-151	Poradnia Gruźlicy i Chorób Płuc
LS-171	Poradnia Reumatologiczna dla Dzieci	LS-152	Zespół Domowego Leczenia Tętnem
LS-070	Poradnia Gastroenterologiczna	LS-153	Pracownia Zaburzeń Oddychania
LS-071	Pracownia Badań Czynnościowych Przewodu Pokarmowego	LS-190	Poradnia Prelekcyjna
LS-1010	Poradnia Neurologiczna	LS-191	Poradnia Urazowo-Ortopedyczna
LS-011	Pracownia EEG	LS-192	Poradnia Wad Postawy
LS-012	Pracownia EMG	LS-120	Poradnia Leczenia Jaskry
LS-090	Poradnia Kardiologiczna	LS-121	Poradnia Leczenia Schorzeń Siatkówki
LS-091	Pracownia Prób Wysittkowych	LS-122	Poradnia Okulistyczna
LS-092	Pracownia USG Serca	LS-124	Poradnia Laserowa i Leczenia Powikłań Cukrzycy
LS-093	Pracownia EKG i Badań Holtera	LS-123	Pracownia Angiografii Fluorescencyjnej i Terapii Fotodynamicznej
LS-16	Oddział Rehabilitacyjny z Pododdziałem Rehabilitacji Neurologicznej	LS-095	Pracownia Kontroli Symulatorów i Kardioverterów
LS-18	Oddział Terapii Uzależnienia od Alkoholu	LS-080	Poradnia Ginekologiczno-Położnicza
LS-20	Oddział Urologii i Urologii Onkologicznej	LS-160	Poradnia Rehabilitacyjna
LS-21	Dzienny Oddział Psychiatryczny	IS-180	Poradnia Odwyklowa
		LS-200	Poradnia Urologiczna
		LS-210	Poradnia Psychologiczna
		LS-211	Poradnia Zdrowia Psychicznego
		LS-050	Poradnia Dermatologiczna
		LS-060	Poradnia Alergologiczna dla Dzieci
		LS-150	Poradnia Alergologiczna
		LS-151	Poradnia Gruźlicy i Chorób Płuc
		LS-152	Zespół Domowego Leczenia Tętnem
		LS-153	Pracownia Zaburzeń Oddychania
		LS-190	Poradnia Prelekcyjna
		LS-191	Poradnia Urazowo-Ortopedyczna
		LS-192	Poradnia Wad Postawy
		LS-120	Poradnia Leczenia Jaskry
		LS-121	Poradnia Leczenia Schorzeń Siatkówki
		LS-122	Poradnia Okulistyczna
		LS-124	Poradnia Laserowa i Leczenia Powikłań Cukrzycy
		LS-123	Pracownia Angiografii Fluorescencyjnej i Terapii Fotodynamicznej
		LS-095	Pracownia Kontroli Symulatorów i Kardioverterów
		LS-080	Poradnia Ginekologiczno-Położnicza
		LS-160	Poradnia Rehabilitacyjna
		IS-180	Poradnia Odwyklowa
		LS-200	Poradnia Urologiczna
		LS-210	Poradnia Psychologiczna
		LS-211	Poradnia Zdrowia Psychicznego
		LS-040	Poradnia Diabetologiczna
		LS-041	Poradnia Endokrynologiczna
		LS-042	Poradnia Hematologiczna
		LS-050	Poradnia Dermatologiczna
		LS-060	Poradnia Alergologiczna dla Dzieci
		LS-150	Poradnia Alergologiczna
		LS-151	Poradnia Gruźlicy i Chorób Płuc
		LS-152	Zespół Domowego Leczenia Tętnem
		LS-153	Pracownia Zaburzeń Oddychania
		LS-190	Poradnia Prelekcyjna
		LS-191	Poradnia Urazowo-Ortopedyczna
		LS-192	Poradnia Wad Postawy
		LS-120	Poradnia Leczenia Jaskry
		LS-121	Poradnia Leczenia Schorzeń Siatkówki
		LS-122	Poradnia Okulistyczna
		LS-124	Poradnia Laserowa i Leczenia Powikłań Cukrzycy
		LS-123	Pracownia Angiografii Fluorescencyjnej i Terapii Fotodynamicznej
		LS-095	Pracownia Kontroli Symulatorów i Kardioverterów
		LS-080	Poradnia Ginekologiczno-Położnicza
		LS-160	Poradnia Rehabilitacyjna
		IS-180	Poradnia Odwyklowa
		LS-200	Poradnia Urologiczna
		LS-210	Poradnia Psychologiczna
		LS-211	Poradnia Zdrowia Psychicznego

Zakład Rehabilitacji Leczniczej

LR	Zakład Rehabilitacji Leczniczej
LR-01	Pracownia Fizjoterapii

Zakład Opiekuńczo-Leczniczy

LO	Zakład Opiekuńczo-Leczniczy
----	-----------------------------

Jednostki organizacyjne

...	Oddziały
...	Zakład Diagnostyki Laboratoryjnej i Mikrobiologii
...	Zakład Diagnostyki Obrazowej
...	Sygnalizacja
...	Poradnie
...	Pracownie
...	Zakład Rehabilitacji Leczniczej
...	Zakład Opiekuńczo-Leczniczy
...	Izba przyjęcia i badania
...	Zespół Wydziałowy S