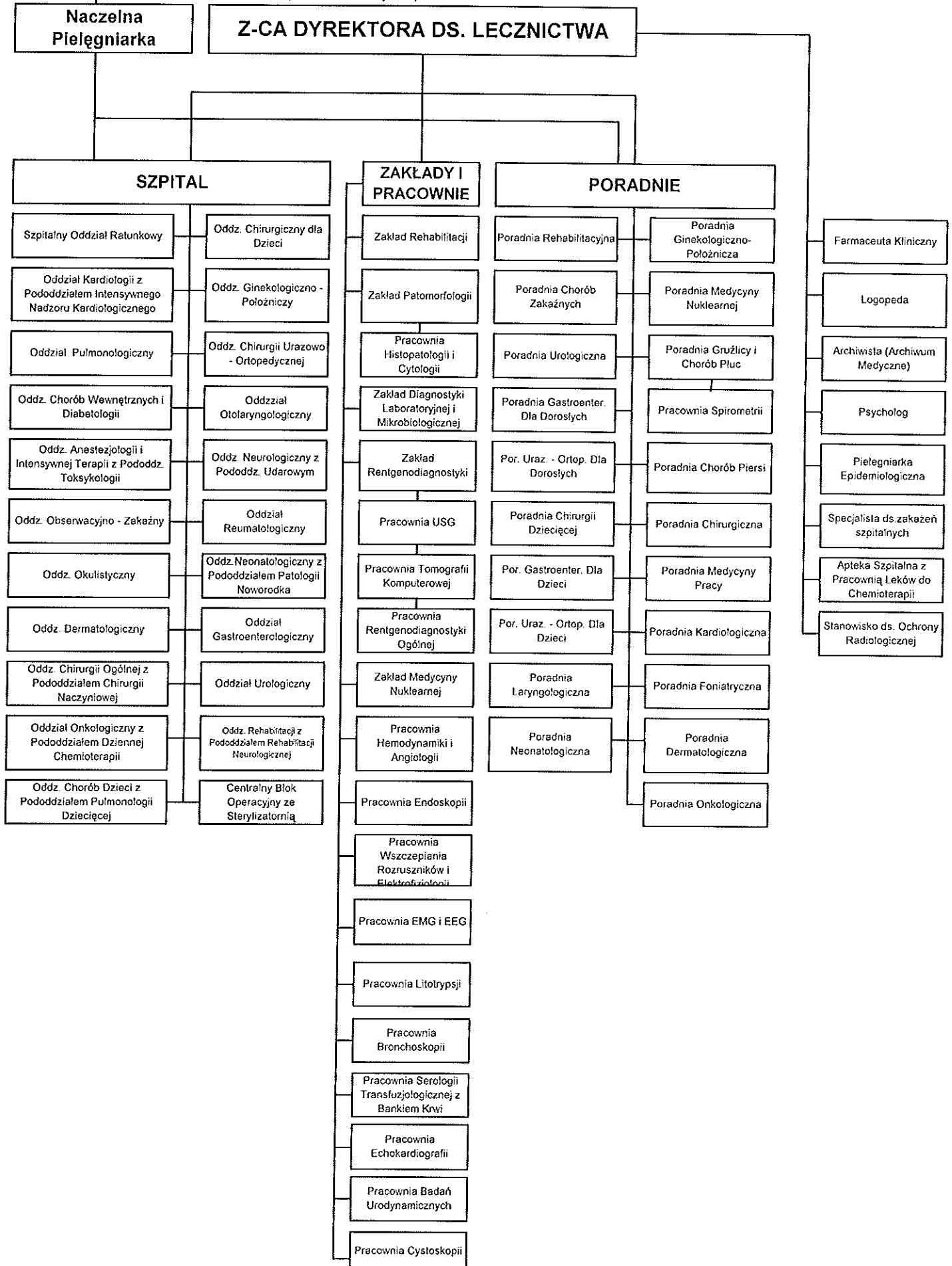


w sprawach dotyczących średniego, niższego personelu medycznego w tym:

pielęgniarki, położne, rat.med., sekretarki med.,
rejestratorki med. salowe, sanitariusza, pomoce med. dietetyczki itp..



RADA
SPOŁECZNA

DYREKTOR NACZELNY

Z-CA DYREKTORA DS. EKONOMICZNO-
FINANSOWYCH- GŁÓWNY KSIĘGOWY

Dział Księgowości
i Płac

Dział Umów i Rozliczeń

Stanowisko ds. Analiz i
Planowania

ZASTĘPCA DYREKTORA
DS. ADMINISTRACYJNO-TECHNICZNYCH

Dział Administracyjno-
Techniczny

Dział Zaopatrzenia z
Magazynem Głównym

Dział Obsługi
Kontrahentów
Zewnętrznych

Dział Higieny

Stanowiska ds. Informatyki
i Teletechniki

Stanowiska ds. Aparatury
Medycznej

