

Stary przebieg drogi wojewódzkiej Nr 835 m. Dynów



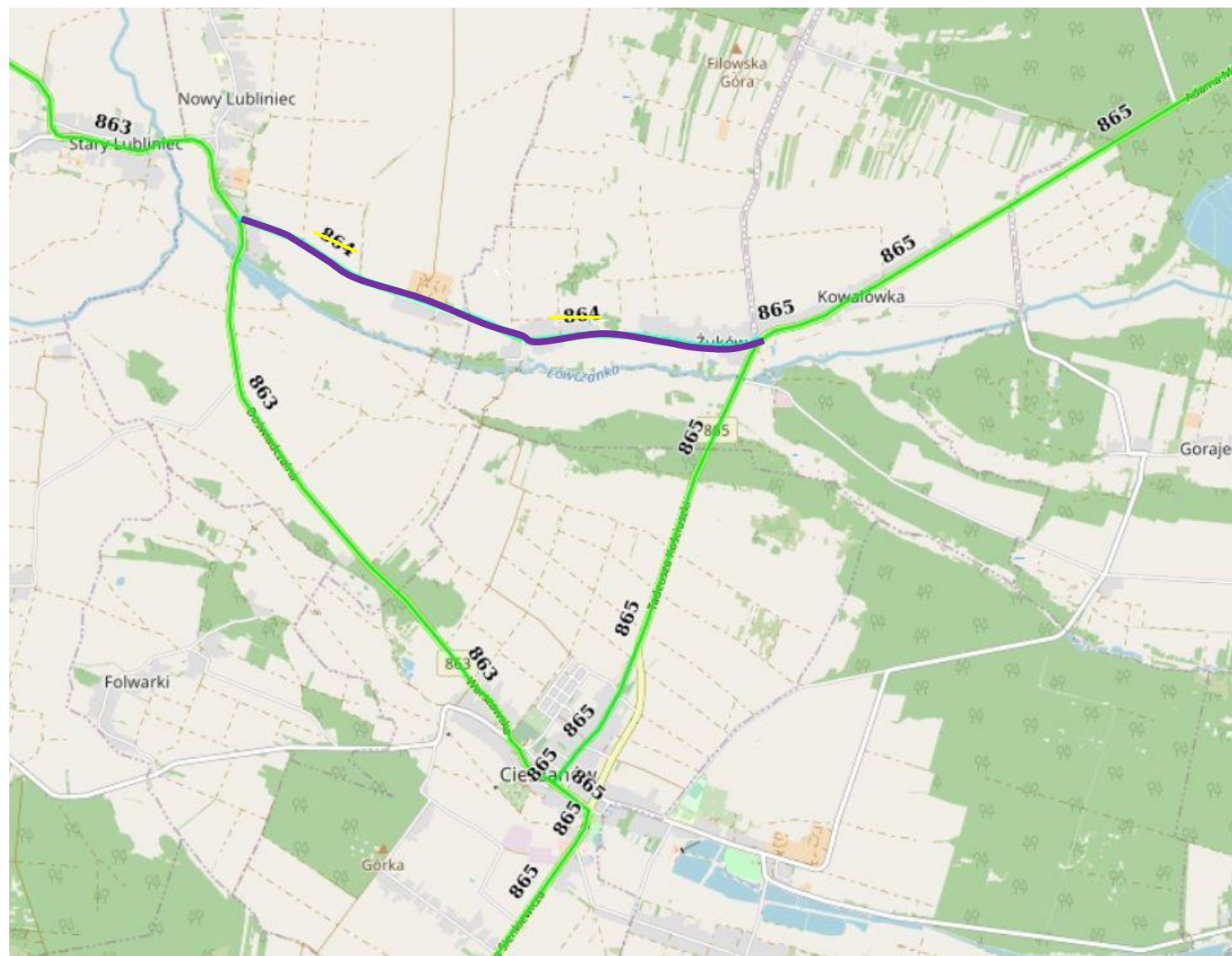
Rys.1

Nowy przebieg drogi wojewódzkiej Nr 835 m. Dynów



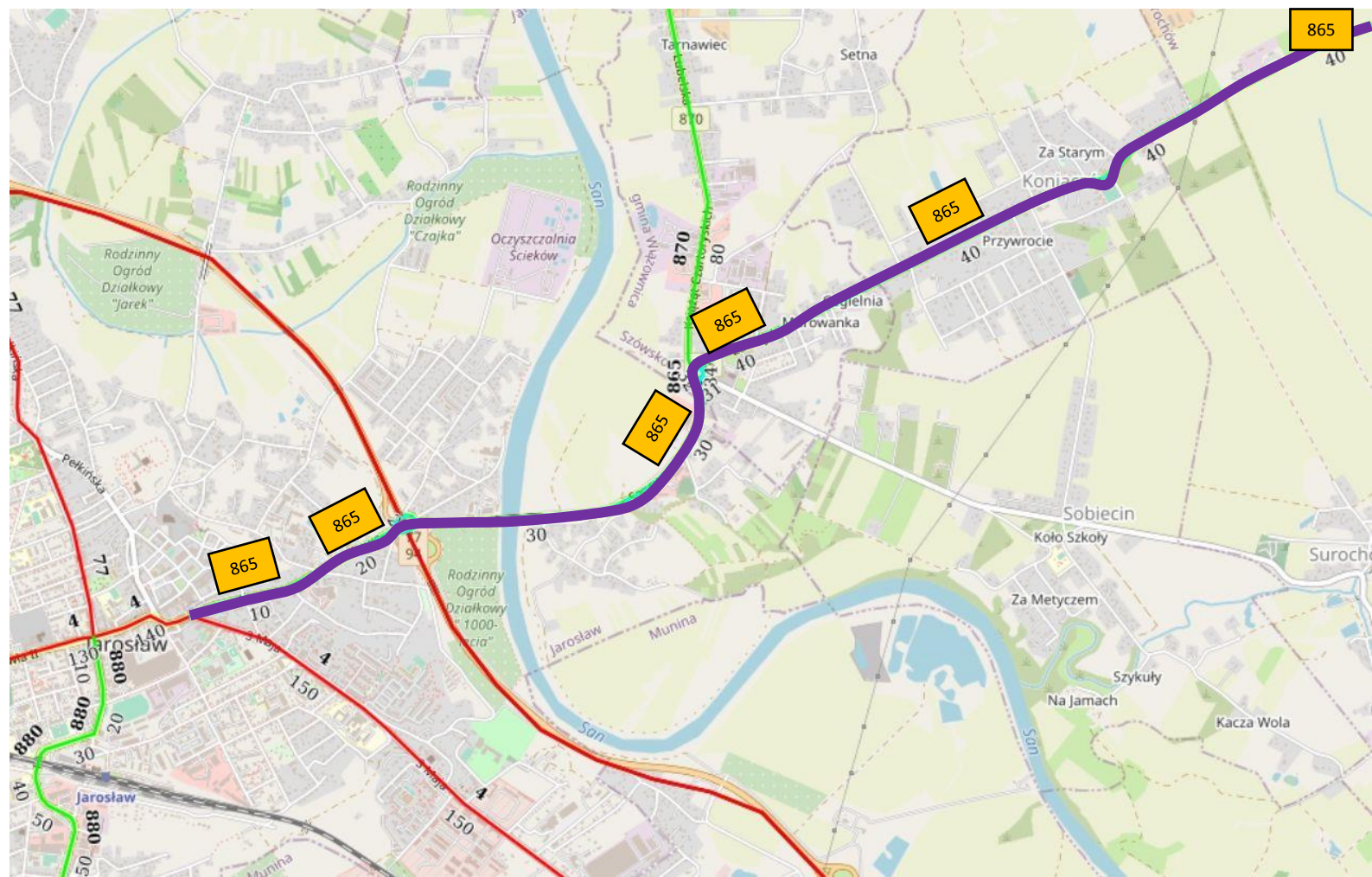
Rys.2

DW 864 - zmiana kategorii drogi wojewódzkiej na drogę gminną



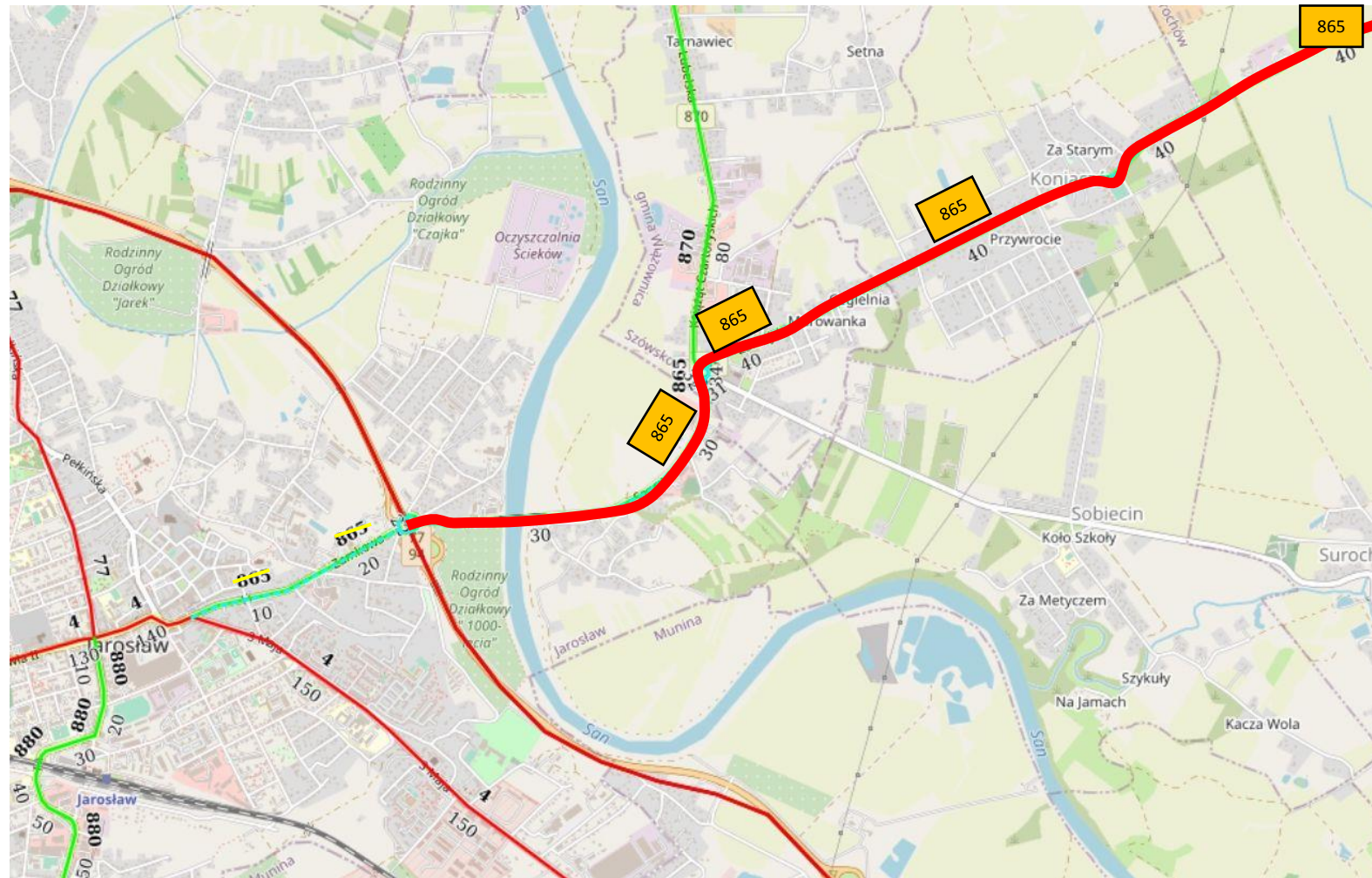
Rys.3

Stary przebieg DW 865 m Jarosław



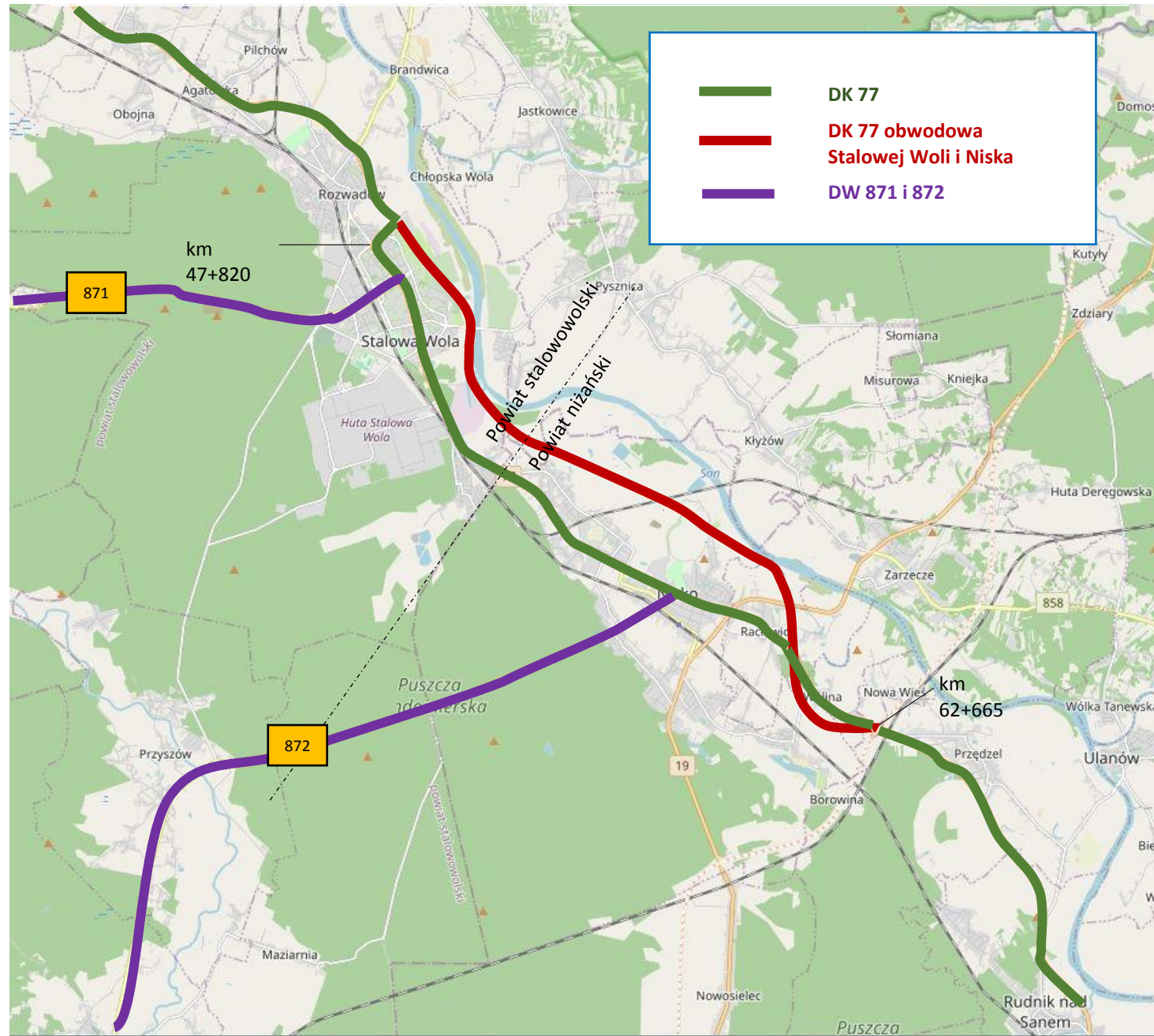
Rys. 4

Nowy przebieg DW 865 m Jarosław



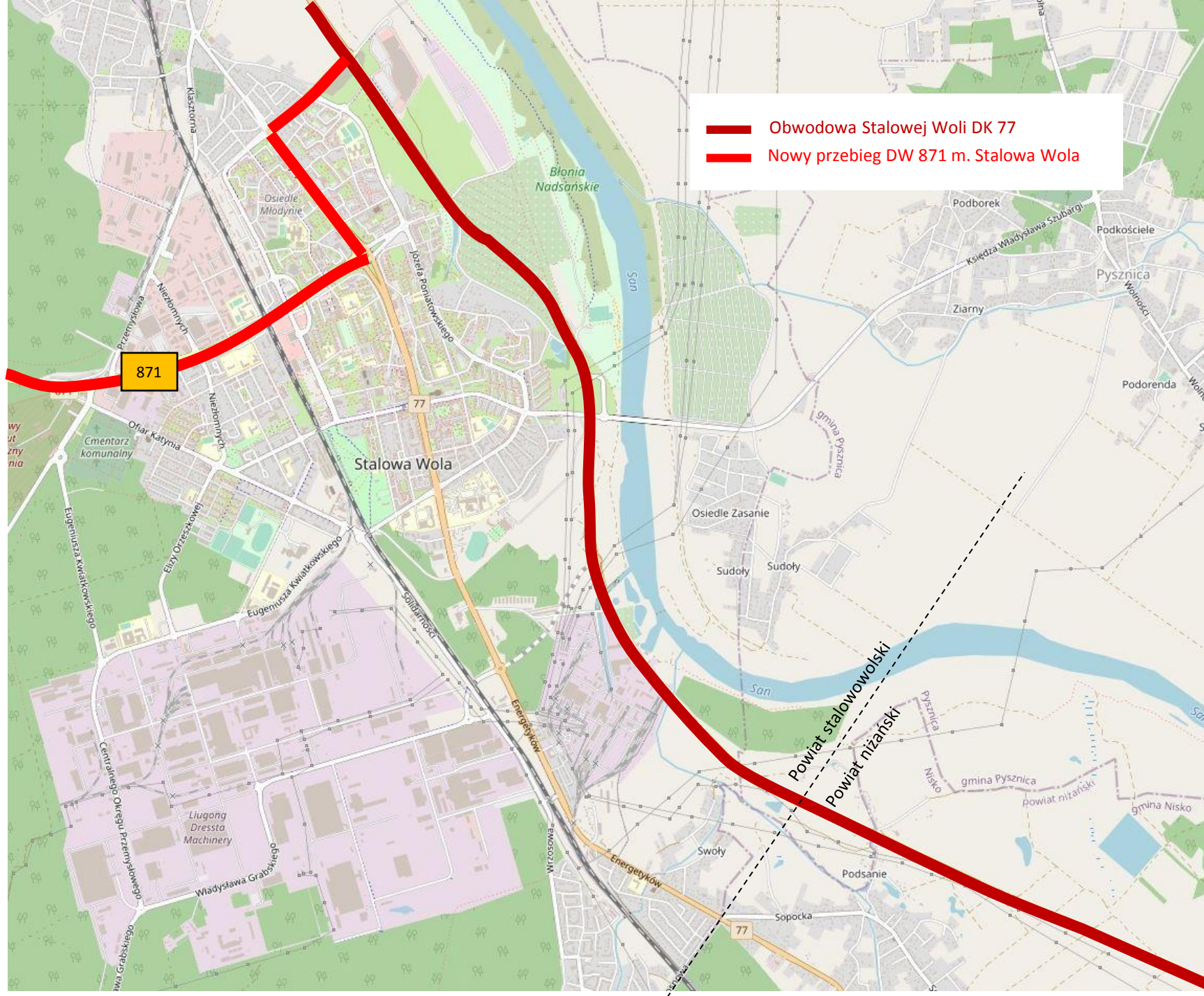
Rys. 5

Stary przebieg DW 871 i 872 m. Stalowa Wola i Nisko



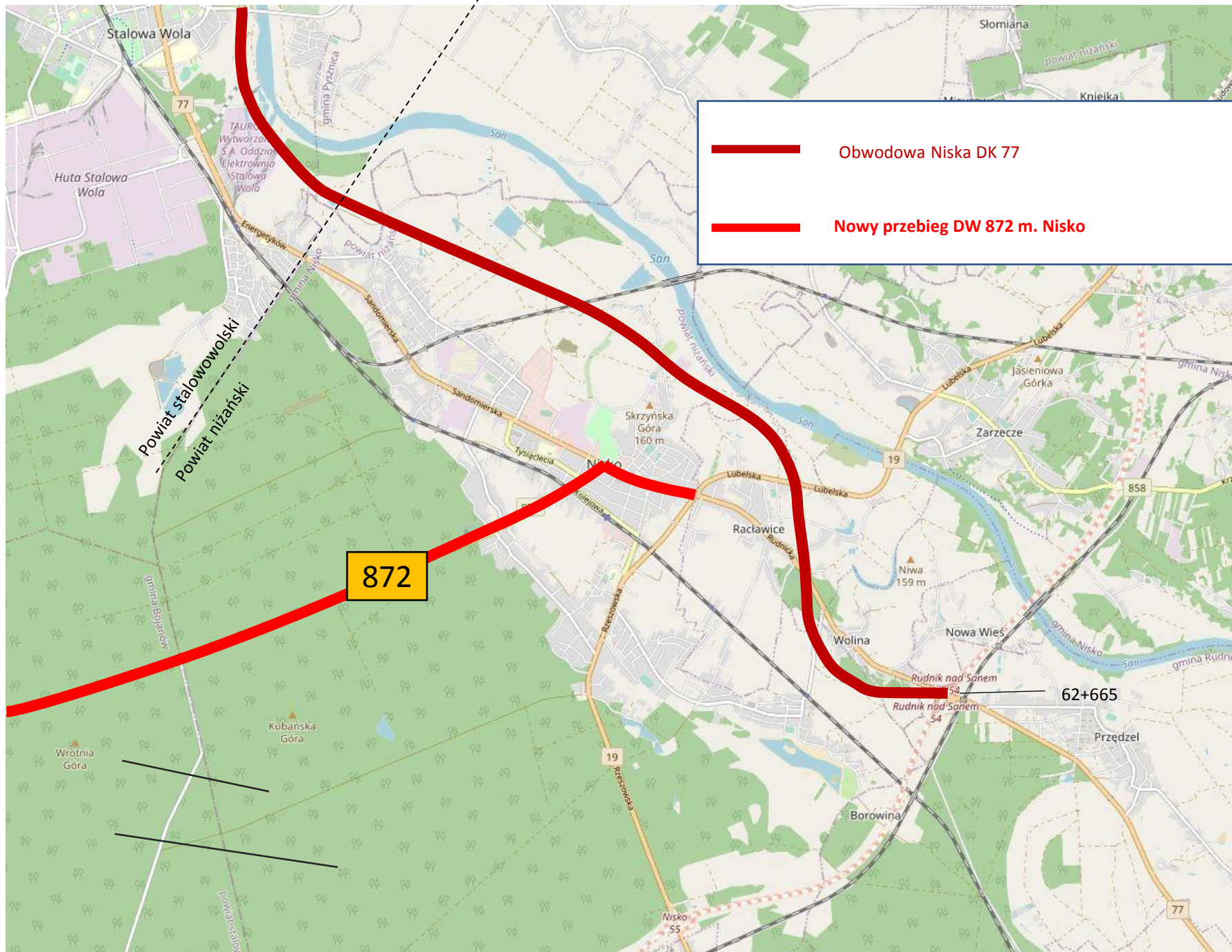
Rys. 6

Nowy przebieg
DW 871
Stalowa Wola



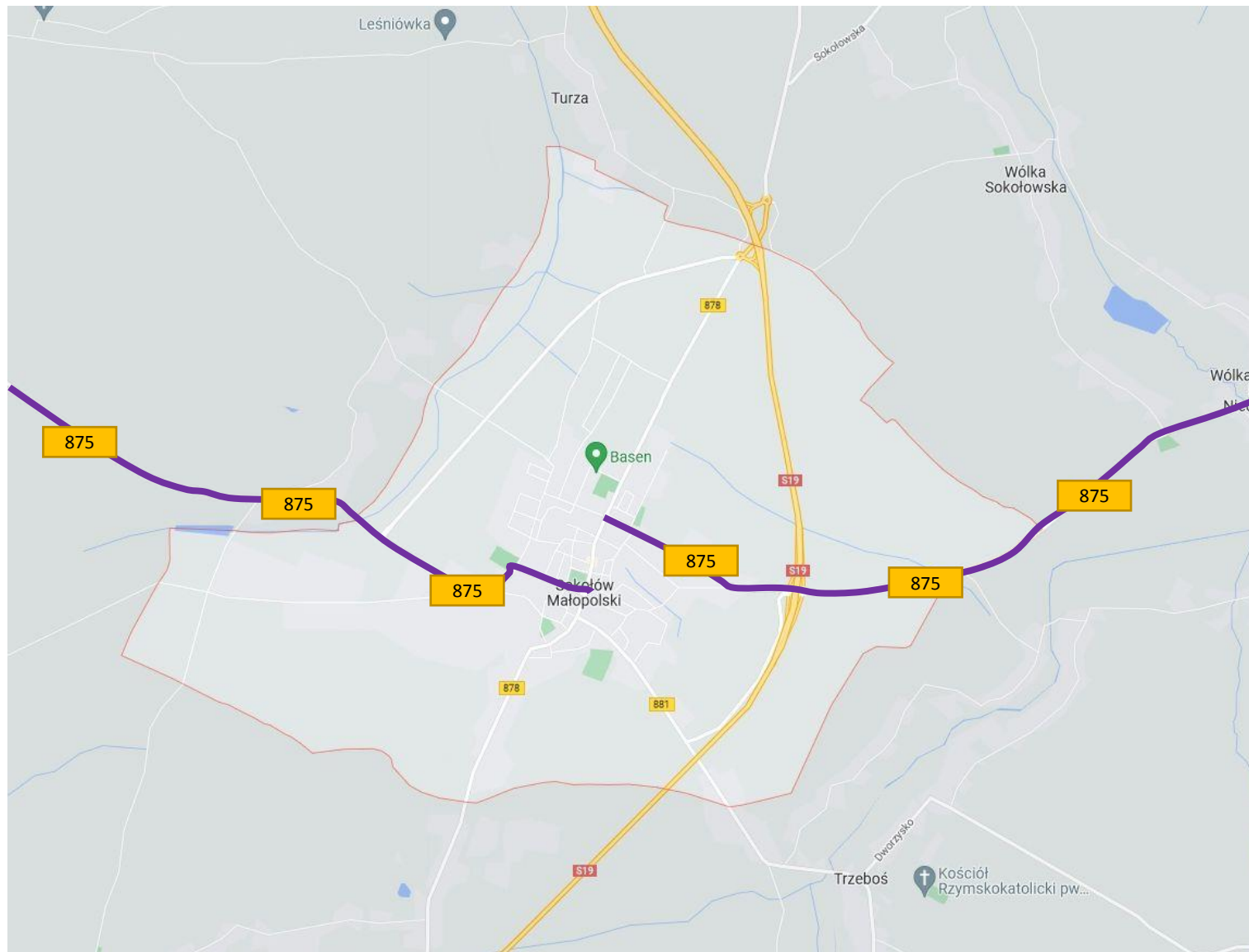
Rys. 7

Nowy przebieg
DW 872
Nisko



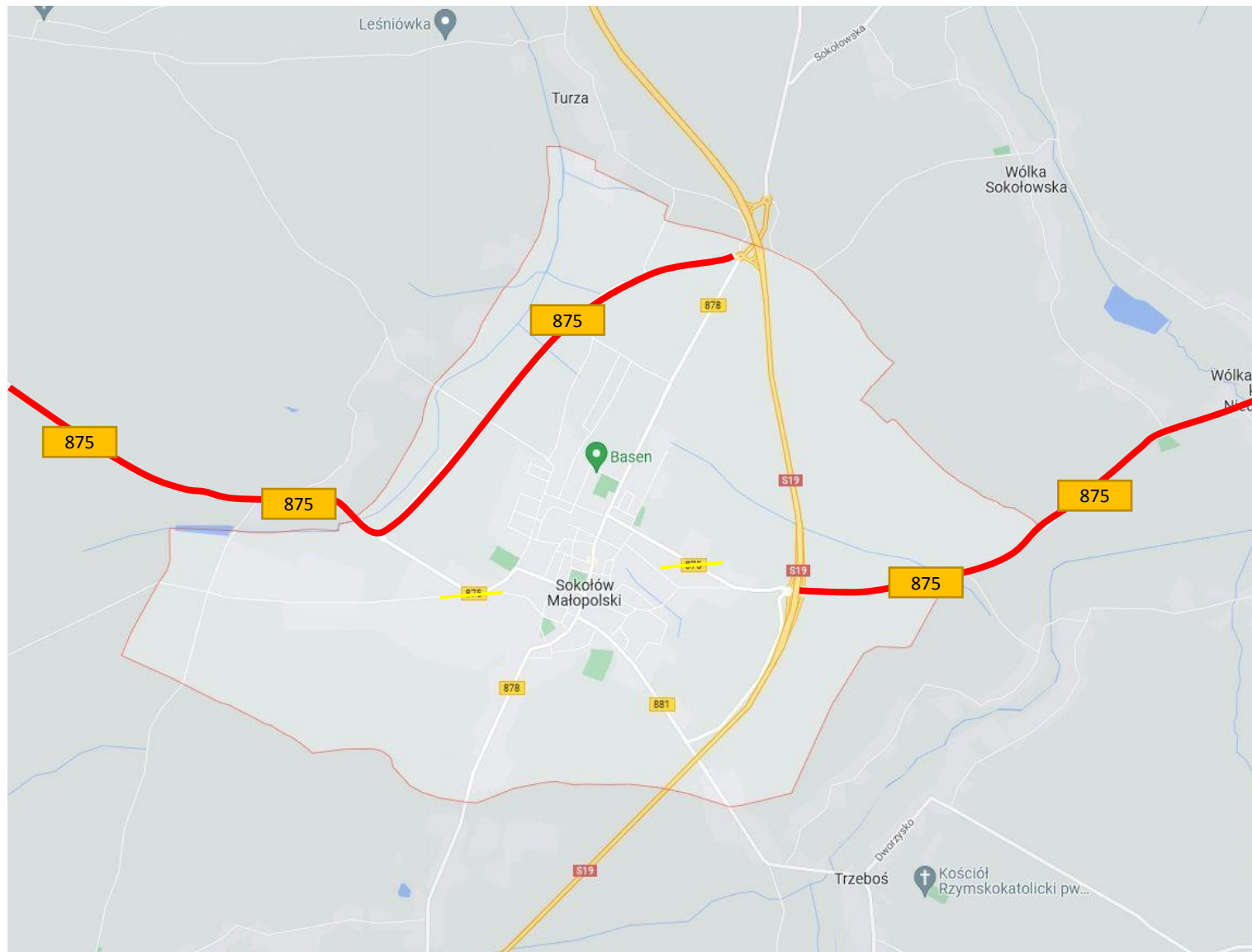
Rys. 8

Stary przebieg DW 875 m. Sokołów Młp.



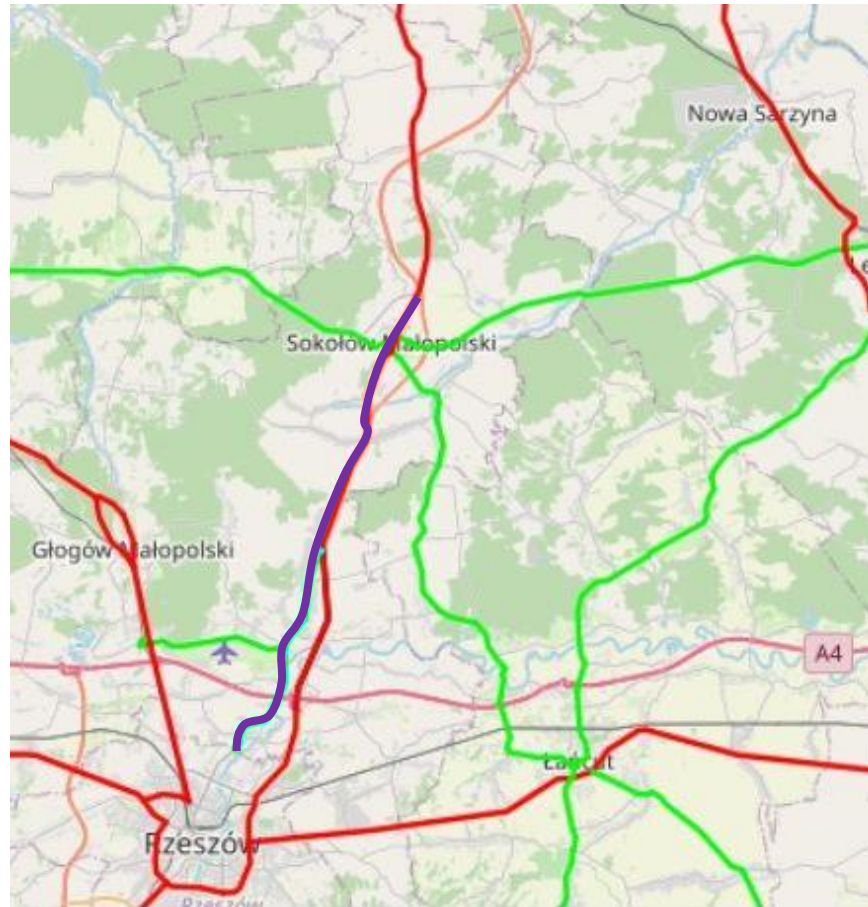
Rys. 9

Nowy przebieg DW 875 m. Sokołów Młp.



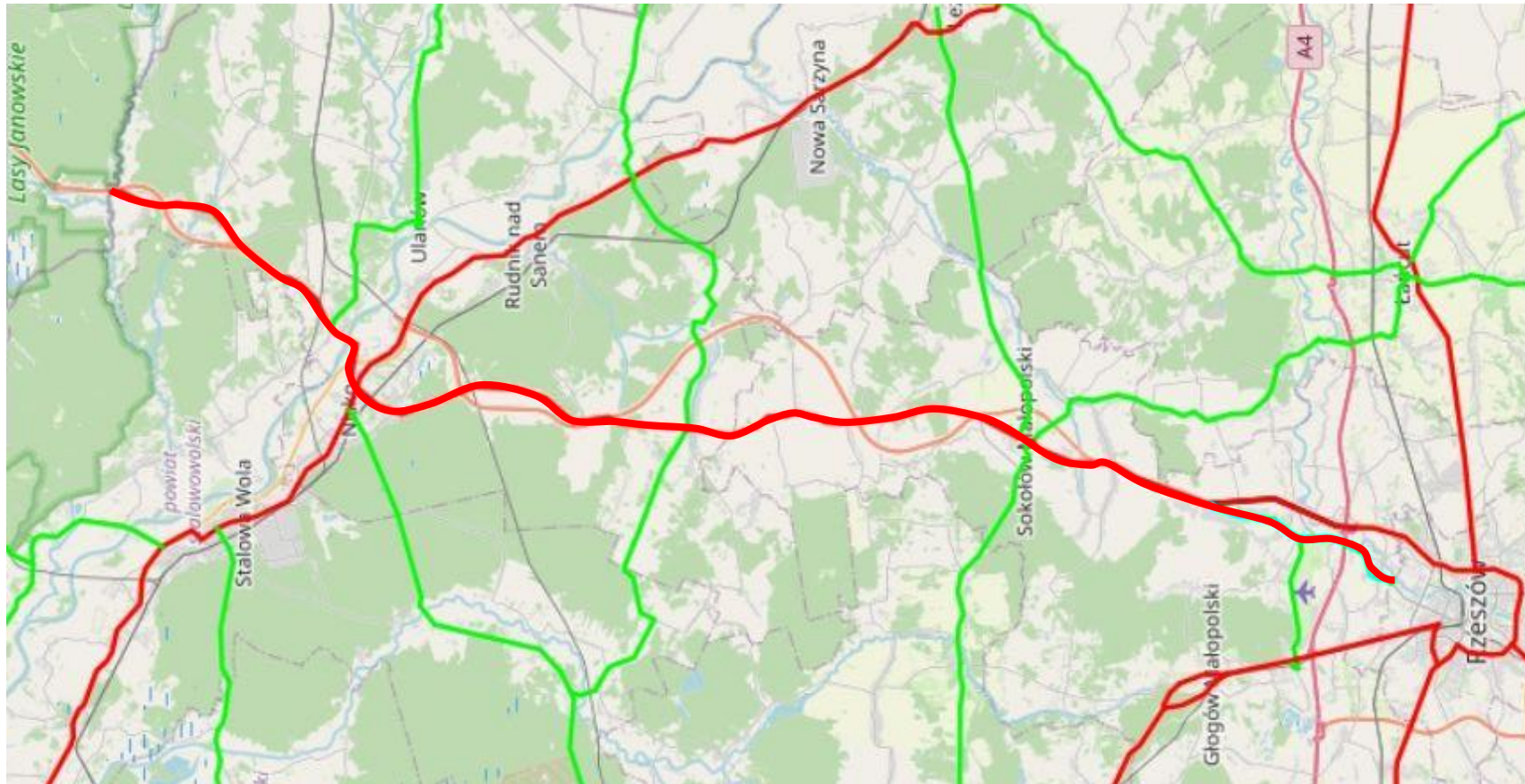
Rys. 10

Stary przebieg DW 878 na północ od Rzeszowa



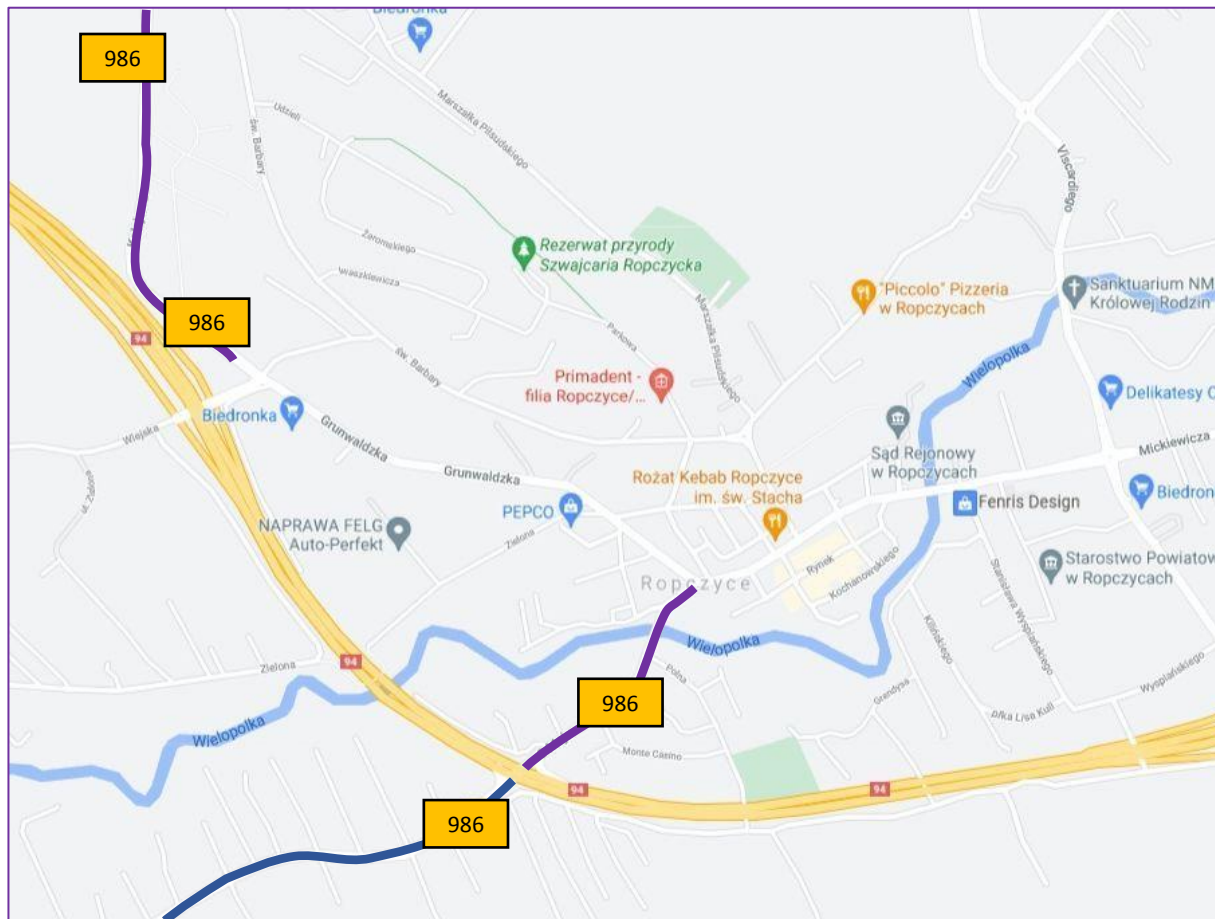
Rys. 11

Nowy przebieg DW 878 na północ od Rzeszowa



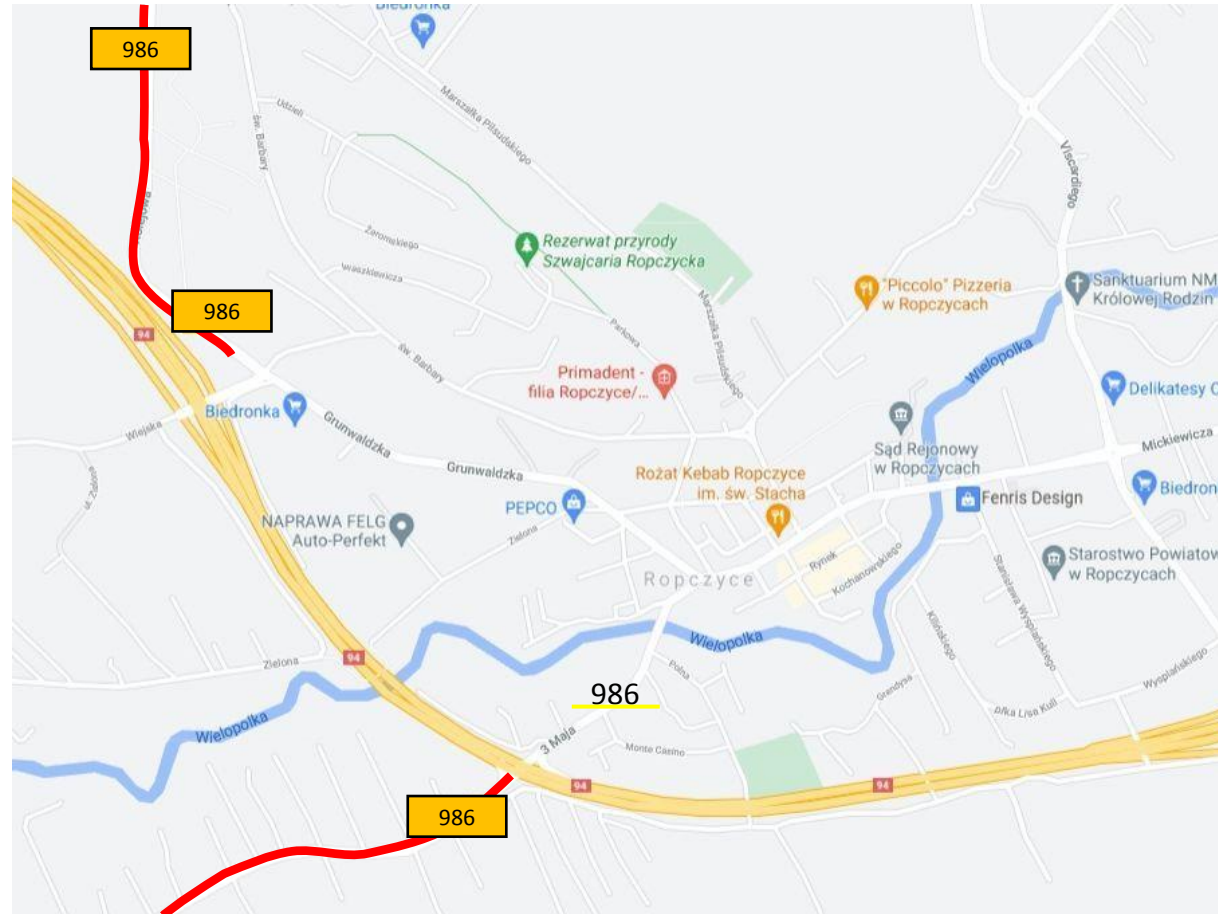
Rys. 12

Stary przebieg DW 986 m. Ropczyce



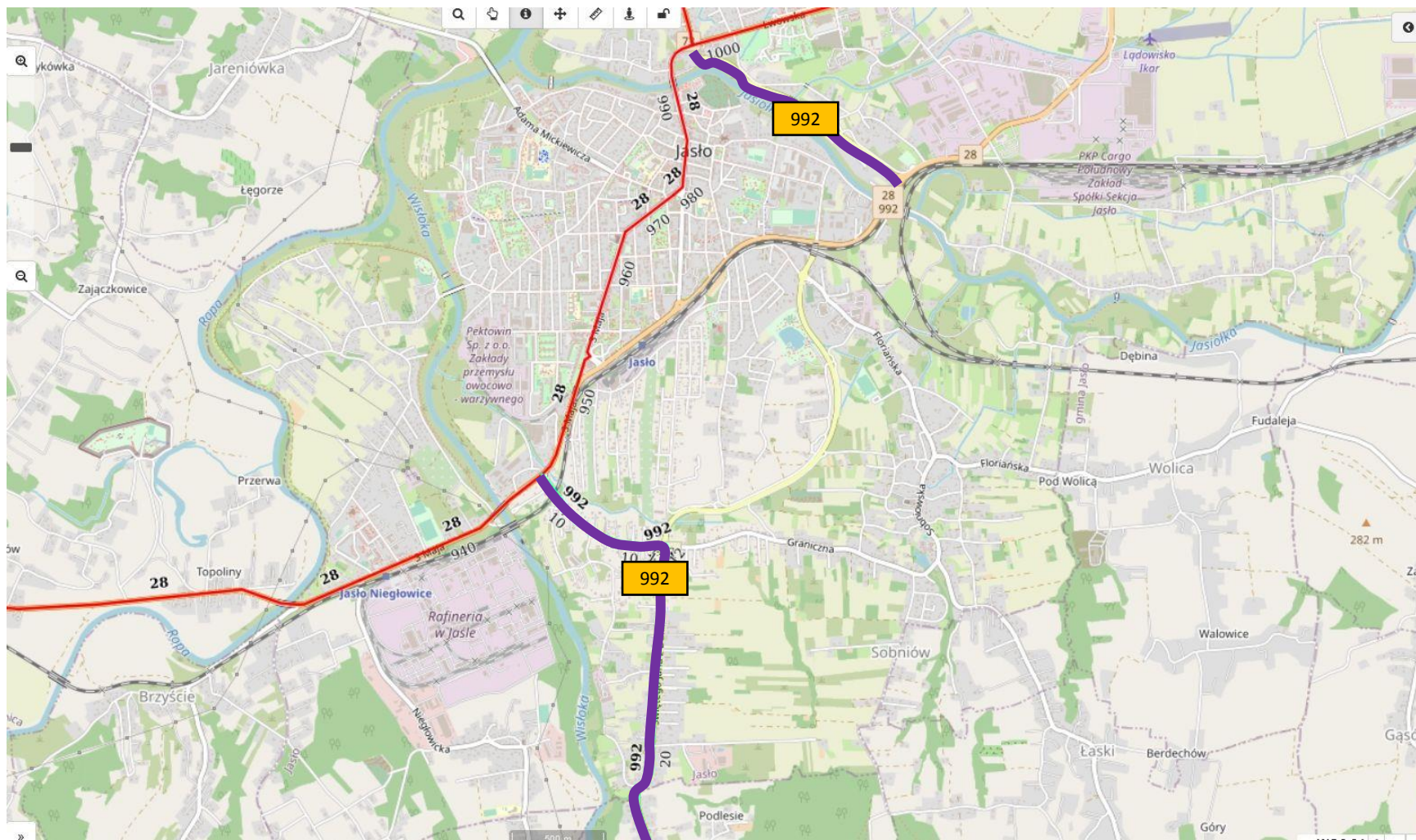
Rys. 13

Nowy przebieg DW 986 m. Ropczyce



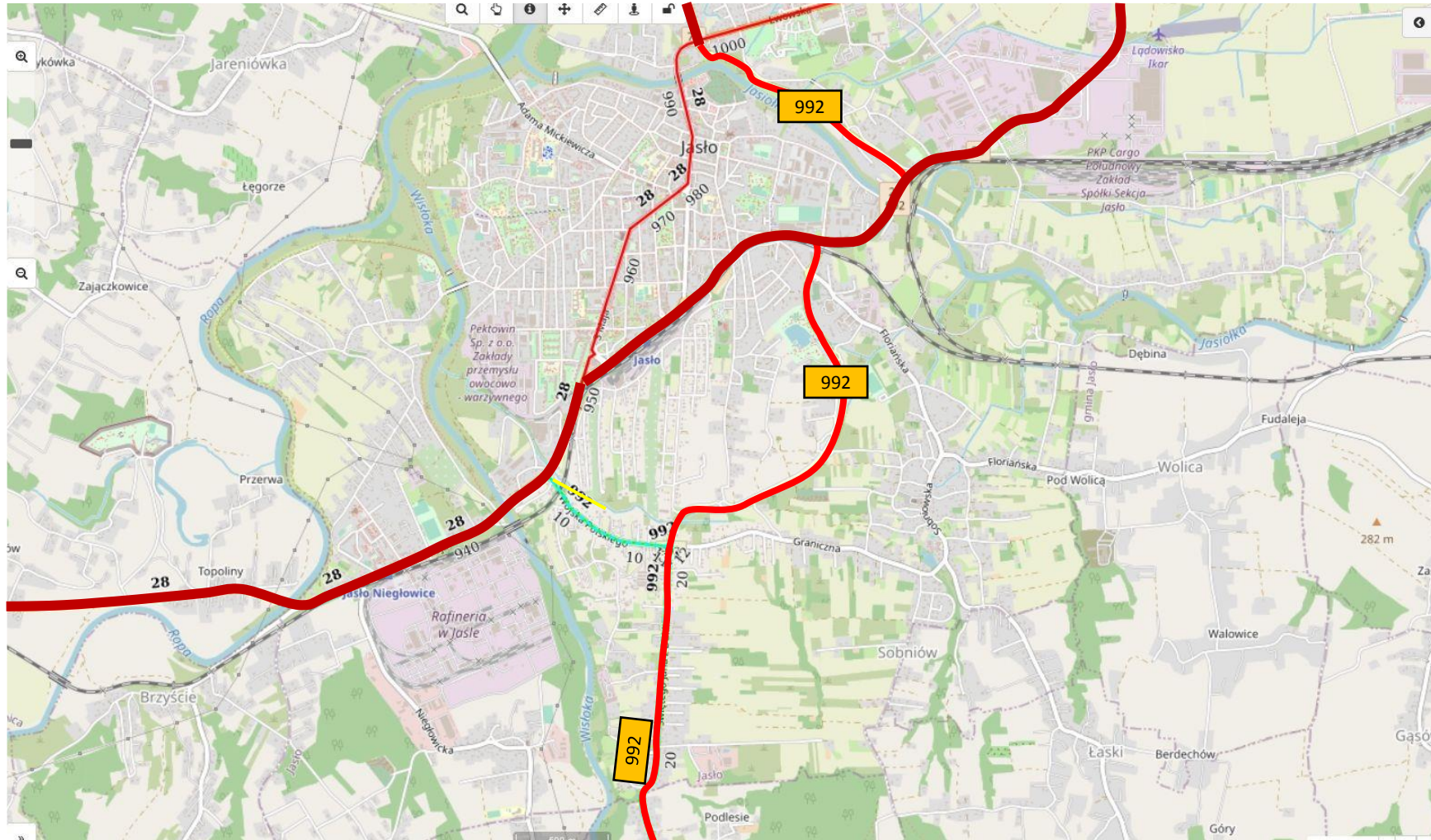
Rys. 14




Stary przebieg DW 992 m. Jasło



Rys. 15

Nowy przebieg DW 992 m. Jasło



-  Przebieg drogi wojewódzkiej Nr 992 w m. Jasło po dokonanych zmianach
-  DK 28 m. Jasło
-  DK 73 m. Jasło

Rys. 16